

11月～3月は、期間限定特別料金で受診いただけます。

★人間ドックと同じ日の午前中に受診が出来るようになりました。
但し、単独でのCT検査受診の場合は、午後の受診となります。

お得です! 『CT検査』のご案内



CT（コンピュータ断層撮影）検査とは、体の周りからX線をあて体内の情報を収集し、コンピュータを用いて処理を行い、輪切りの画像を得る検査です。

事前準備と合わせて検査時間は約15分程度です。（医師の診察はありません）

●胸部CT検査・・・肺がんの早期発見を目的とした検査です

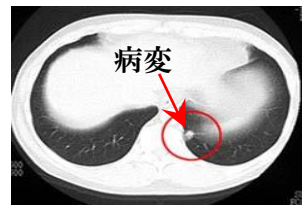
通常料金 11,000円 ⇒ 期間限定：（税込）5,500円



タバコを吸っている方、同居者に喫煙者がいる方、身内に肺がん患者がいる方、痰がでる方などは受診することをお勧めします。

≪肺がんは日本人のがん死亡率第一位です≫

CT検査では、胸部を「断層像」として表現しますので、通常の胸部X線写真では発見できない早期の肺がんの診断が可能となります。また、肺がん以外の病気も見つけることができます。



●メタボリックCT（内臓脂肪測定）検査・・・内臓脂肪面積を測定します

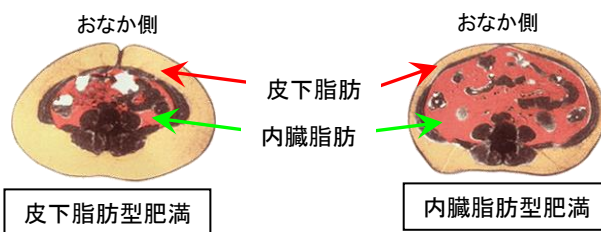
通常料金 3,300円 ⇒ 期間限定：（税込）2,200円



≪肥満は高血圧・高脂血症・糖尿病を引き起こす原因となります≫

CT検査では、腹部（へその辺り）の断面を1枚撮影します。

内臓脂肪型肥満と診断されたら、運動や食事の習慣を改善し、減量を行なって内臓脂肪を減らしましょう。



胸部CT検査・メタボリックCT検査受診時の注意事項

- ※ 妊娠中・妊娠の疑いのある方は、検査をお受けいただけません。ご了承ください。
- ※ バリウム検査のご予定がある方は、バリウム検査から2週間空けていただくか、バリウム検査日より前の日にちでご希望日をご検討ください。

◎ お申込み方法：『人間ドック 申込書』のCT検査に○を付けて、郵送またはFAXにてお申込み下さい。
人間ドック以外の方は、お電話で承ります。

◎ お問合せ・申込み先：（一財）九州健康総合センター 営業・計画チーム

〒805-0062 北九州市八幡東区平野1丁目11-1（TEL:093-672-6210 FAX:093-681-3495）