

CT検査のご案内

CT(コンピュータ断層撮影)検査とは、体の周りからX線をあて体内の情報を収集し、コンピュータを用いて処理を行い、輪切りの画像を得る検査です。

当センターのマルチスライスCTでは従来のCTよりも短時間で検査が終わり、通常の胸部X線写真ではわかりにくい小さな病気も映し出され、早期発見に威力を発揮します。また、最近話題になっているメタボリックシンドロームに注目し、内臓脂肪を測定することもできます。お気軽にご相談ください。(※要予約)

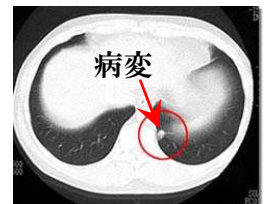


胸部CT検査

料金： 10,000 円(税抜)

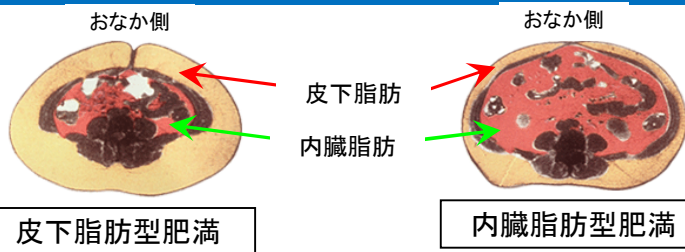
肺がん死亡者数 “男性第1位！ 女性第3位！”

健康診断等で一般的に撮影される胸部X線写真は、多くの臓器が立体的に重なっている胸部を一枚の「平面像」で表現しています。心臓などに隠れている肺の部分に小さな病変があった場合、病変の指摘が困難な場合があります。CT検査では胸部を「断層像」として表現しますので、病変の指摘が可能となります。特に早期の肺がん発見に有効な検査です。特にタバコを吸っている方、同居者に喫煙者がいる方、身内に肺がん患者がいる方、咳や痰が出る方など、受診することをおすすめします。



メタボリック(内臓脂肪測定)検査

料金： 3,000 円(税抜)



あなたは 皮下脂肪型??

内臓脂肪型??

CT検査でズバリお答えします!



メタボリックシンドロームは「内臓脂肪型肥満」のタイプの方です。「皮下脂肪型肥満」は外見から判断可能ですが、「内臓脂肪型肥満」はヤセ体型でも該当する方がいます。いわゆる『隠れ肥満』です。CT検査では腹部(へその辺り)の断面を一枚撮影します。画像から内臓脂肪、皮下脂肪それぞれの面積を調べることで、どちらのタイプか、あるいはどちらでも無いか判断できます。

※ 妊娠中・妊娠の疑いのある方は、検査をお受けいただけません。ご了承ください。



一般財団法人 九州健康総合センター

営業・計画チーム

〒805-0062 北九州市八幡東区平野一丁目11-1 TEL:093-672-6210 FAX:093-681-3495

URL: <http://www.kyuken.or.jp/> E-mail: kyuken03@kyuken.or.jp