

脳疾患の早期発見に！

頭部MRI検査のご案内

完全予約制！
火曜～木曜午後
定員1～2名/日

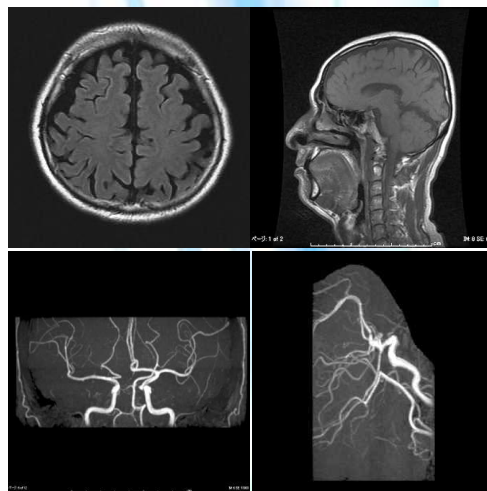
お客様のご要望にお応えして、北九州市立八幡病院様との業務連携により、人間ドック、生活習慣病予防健診、定期健康診断、特定健診等診察を伴う健診の追加検査として、頭部MRI検査を受診していただけます。MRIとMRAによる頭部画像診断で、脳の病気の兆候や危険因子を探ります。

こんな方にお勧めです！

- ✓ 喫煙や飲酒をされる方
- ✓ 頭痛がある方
- ✓ ストレス過多の方
- ✓ 高血圧、肥満、脂質異常傾向の方
- ✓ 糖尿病や心疾患がある方
- ✓ ご家族に脳血管疾患の病歴がある方

料金： **24,000円**（税抜）

MRIによる頭部画像



MRAによる脳血管画像

《受診の流れ》

午前中に人間ドック、生活習慣病予防健診、定期健康診断、特定健診等を受診いただき、昼食をはさんで、**同日の午後**から市立八幡病院様でMRI検査を受診いただきます。
※当センターでの健診終了時に料金をお支払いいただき、MRI検査終了後、ご帰宅いただけます。
検査結果は、当センターからお届けします。

《実施日・定員》

毎週火曜日～木曜日で実施しております。定員は、1日1～2名です。
完全予約制となっており、遅くても、前週までのお申し込みが必要となります。
ご了承ください。
※検査機器の点検や休診日等により、実施できない日もございます。

《ご予約前にご確認ください》

MRI検査室は常に強い磁場が発生しています。
磁石にひきつけられたり、破損の恐れのあるもの、やけどのおそれのあるもの、画像に影響するものについては事前にチェックし、取り外してから検査を行います。
以下に該当する方は、受診していただけません。

- 妊娠中の方
 - 心臓ペースメーカーの植え込みされている方
 - 刺青をされている方
 - 閉所恐怖症の方
 - 骨折や歯科の治療等で体内に金属がある方
- ※材質等不明な場合は、事前に主治医にご確認の上、お申し込みをお願いします。



《お申し込み・お問い合わせ》

(一財)九州健康総合センター 営業・計画チーム
〒805-0062 北九州市八幡東区平野1丁目11-1
TEL: 093-672-6210 FAX: 093-681-3495