

お得です!『CT検査』のご案内

CT（コンピュータ断層撮影）検査とは、体の周りからX線をあて体内の情報を収集し、コンピュータを用いて処理を行い、輪切りの画像を得る検査です。
 事前準備と合わせて検査時間は約15分程度です。（医師の診察はありません）

11月～3月の午後は、期間限定特別料金で受診いただけます。

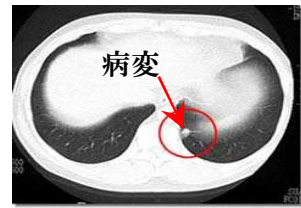
●胸部CT検査・・・肺がんの早期発見を目的とした検査です

通常料金 10,800円 ⇒ 期間限定：（税込）5,400円 **今がチャンス!**

タバコを吸っている方、同居者に喫煙者がいる方、身内に肺がん患者がいる方、咳や痰がでる方などは受診することをお勧めします。

＜肺がんは日本人のがん死亡率第一位です＞

CT検査では、胸部を「断層像」として表現しますので、通常の胸部X線写真では発見できない早期の肺がんの診断が可能となります。また、肺がん以外の病気も見つけることができます。

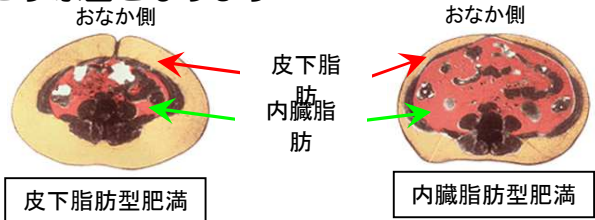


●メタボリックCT（内臓脂肪測定）検査・・・内臓脂肪面積を測定します

通常料金 3,240円 ⇒ 期間限定：（税込）2,160円 **注目!**

＜肥満は高血圧・高脂血症・糖尿病を引き起こす原因となります＞

CT検査では、腹部（へその辺り）の断面を1枚撮影します。
 内臓脂肪型肥満と診断されたら、運動や食事の習慣を改善し、減量を行なって内臓脂肪を減らしましょう。



胸部CT検査・メタボリックCT検査受診時の注意事項

- ※ 妊娠中・妊娠の疑いのある方は、検査をお受けいただけません。ご了承ください。
- ※ 午前の健診で『胃透視（バリウム）検査』を受診される方は、バリウムが写り診断の障害になるため、**同じ日の午後での受診はできません。**2週間空けていただくか、バリウム検査日より前の日にちでご希望日をご検討ください。

- ◎ お申込み方法 …… 下記まで、郵送またはFAXにてお申込み下さい。
- ◎ お問合せ・申込み先 …… **（一財）九州健康総合センター 健診企画グループ**
 〒805-0062 北九州市八幡東区平野1丁目11-1（TEL:093-672-6210 FAX:093-681-3495）

H30年度 期間限定 C T 検査 申込書 (HP用)

| | | | | | |
|------------------|--------|--------|--------------------|--------------|--|
| 受診者氏名 | フリガナ | | 生年月日 | S・H 年 月 日 | |
| 自宅住所 | 〒 | | 電話番号 | | |
| CT受診希望日 午後のみ可 | 第一希望日 | 第二希望日 | ご希望のCT検査に○印をお願いします | | |
| | 月 日 午後 | 月 日 午後 | ① 胸部CT検査 | 5,400円 (税込) | |
| | | | ② メタボリック検査 | 2,160円 (税込) | |

※人間ドックと同じ日では受診できません。ご注意ください。